



ellex

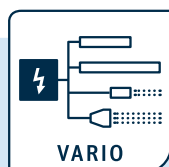
electrostatic
innovations

> Sensorbox SB

Module d'extension pour l'entrée des capteurs sur le générateur PRO IONIZER ES61

Les avantages en un coup d'œil

- > Extension pour l'entrée de 2 capteurs analogiques
- > Extension pour l'entrée de 2, 6 ou 10 capteurs numérique
- > Peut être monté à proximité des capteurs
- > Interface de données via ES61 dans un environnement bus de terrain
- > Les valeurs limites peuvent être configurées dans ES61



Convient pour l'extension des entrées dans le bloc d'alimentation



PRO IONIZER ES61



PRO IONIZER EX ES61/E

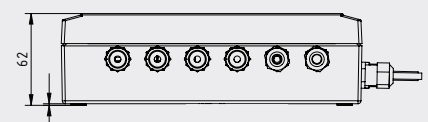
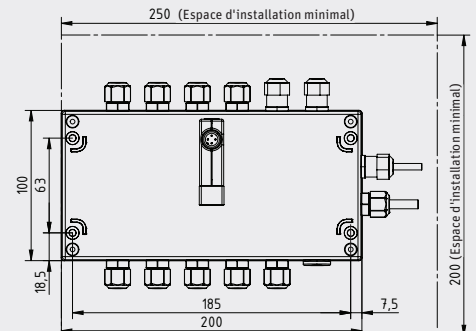
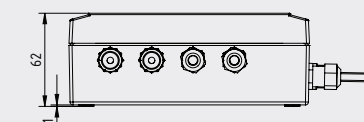
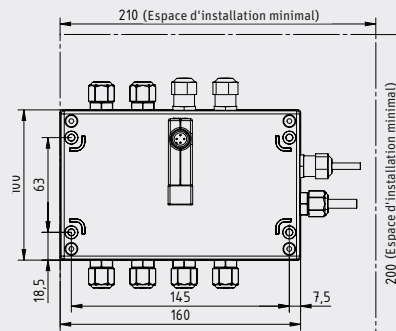
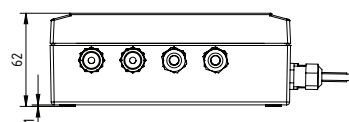
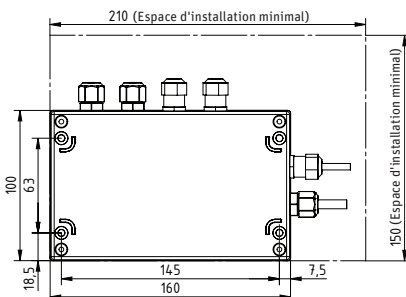
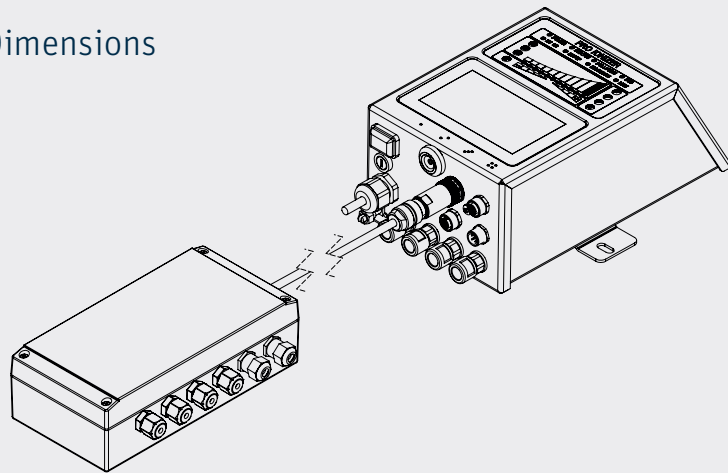


Boîtier pour capteurs SB

Informations techniques

Entrée	
Tension d'alimentation	24 V DC +/- 10 %
Puissance absorbée max.	max. 12 W
Raccordements de capteurs analogiques	2
Raccordements de capteurs numériques	2, 6, 10
Sortie	
Interfaces	Connexion à l'entrée du capteur PRO IONIZER ES61 (si disponible)
Données principales	
Type de boîtier	Aluminium
Température ambiante de fonctionnement	+5 ... +50 °C
Humidité ambiante	maximum 80% h. r., sans condensation
Protection	IP54 selon DIN EN 60529
Dimensions du boîtier [LxLxH]	160 x 100 x 62 mm, 200 x 100 x 62 mm (sans presse-étoupe)
Poids	ca. 1 kg (sans câble)

Dimensions

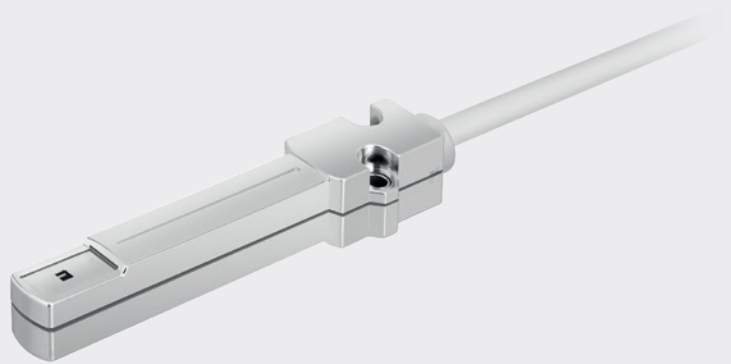


➤ Boîtier pour capteurs SB

Capteurs disponibles pour connexion au boîtier

Capteur de champ (analogique)

114944 +/- 0,4 kV à 25 mm
118599 +/-20 kV à 50 mm
2 m de câble



Capteur de brillance (numérique)

118848 Distance de mesure 5 – 40 mm
pour Détection de métaux



Capteur d'humidité / Capteur de température (numérique)

118849 avec 2 m de câble



Moniteur de débit d'air (analogique)

118850 Borne à vis max. 1,5 mm²

